

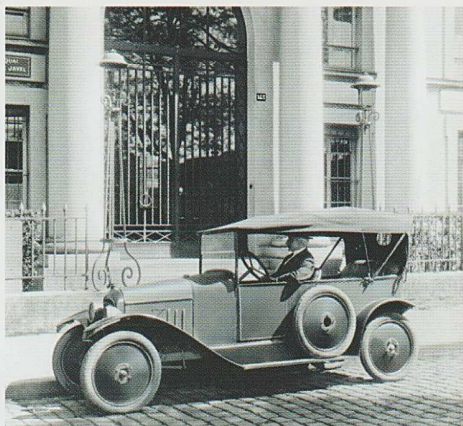


CITROËN



CITROËN HERITAGE

COLLECTION DES **DOSSIERS DOCUMENTAIRES**

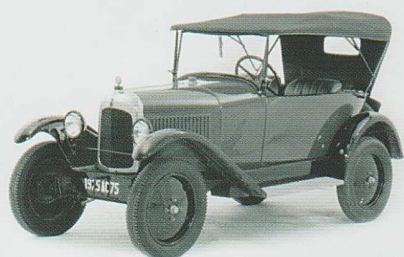
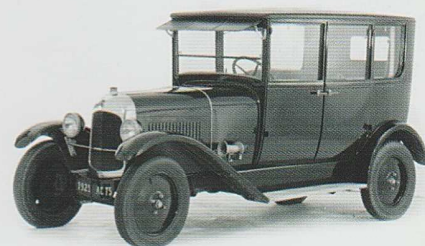


TYPE A 10 HP

André Citroën commercialise la première automobile européenne construite en grande série à partir de 1919 : la CITROËN Type A 10 HP. Le nouveau véhicule coûte à l'époque 7 950 francs. Il est livré entièrement carrossé et équipé avec des phares électriques, un démarreur électrique et une roue de secours. Les documents authentiques issus des archives vous feront connaître ce véhicule à l'origine de la Marque.

B2, B10 et B12 10 HP

Héritières de la CITROËN Type A, les CITROËN B2, B10 et B12 construisent la réputation de la Marque au cours de la décennie 1920 grâce à des qualités de fiabilité, d'économie et à l'adoption de nombreuses innovations techniques. Les archives commerciales et techniques reproduites dans ce dossier retracent les évolutions de ces modèles aujourd'hui méconnus.



C3 5 HP

En 1922, André Citroën franchit une nouvelle étape pour la démocratisation de l'automobile. Il propose la CITROËN 5 HP : un véhicule plus compact, moins puissant et plus facile d'entretien dont les caractéristiques correspondent aux attentes de nombreux professionnels ambulants. Véritable succès populaire, le véhicule est connu grâce aux surnoms de « Trèfle » et de « Petite Citron » en lien avec la disposition des sièges et ses couleurs originales. De sa commercialisation à son entretien, découvrez une sélection de documents authentiques.

LA CROISIÈRE JAUNE

Entre le 4 avril 1931 et le 12 février 1932, la Croisière Jaune traverse le continent asiatique de Beyrouth à Pékin à travers l'Himalaya et le désert de Gobi. Parmi les grands événements initiés par André Citroën, celui-ci marquera durablement les esprits. Les témoignages conservés par les Archives de CITROËN HERITAGE retracent cette épopée. Découvrez ou redécouvrez à travers ces documents d'époque une aventure humaine, technologique, scientifique et culturelle.



LES AUTOCHENILLES

En 1920, André Citroën s'associe à Adolphe Kégresse et Jacques Hinstin pour la fondation d'une société d'exploitation du brevet du dispositif d'autochenille Kégresse-Hinstin. Adapté sur les modèles CITROËN à partir de la B2, il permet de développer des solutions pour des applications militaires, agricoles et utilitaires. Ces véhicules sont célèbres pour avoir équipé les fameuses expéditions CITROËN des décennies 1920 et 1930. À travers des documents d'archives techniques et commerciaux, ce dossier vous fera découvrir la grande diversité d'utilisation des autochenilles CITROËN.

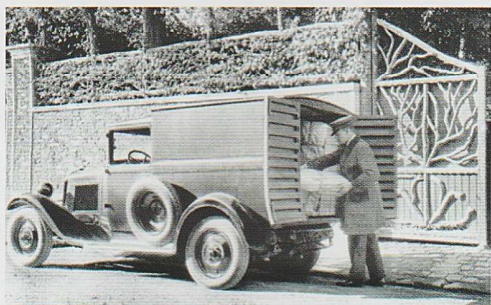
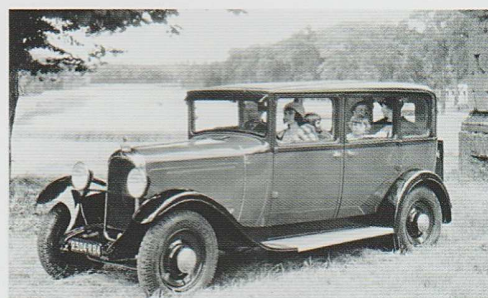


LES CROISIÈRES

Afin de démontrer les capacités et la fiabilité des automobiles CITROËN et des dispositifs d'autochenille Kégresse-Hinstin, André Citroën confia la direction de trois grandes expéditions à Georges-Marie Haardt et Louis Audouin-Dubreuil : la première traversée du Sahara en 1922, la Croisière Noire en 1924 et la Croisière Jaune en 1931. Les équipes de chercheurs, photographes, cinéastes et artistes qui accompagnent les convois leur donnent une réelle utilité scientifique. Revivez ces expéditions à travers ce dossier particulièrement riche de documents inédits qui démontre bien le sens de la communication d'André Citroën.

C4 ET C6

En octobre 1928, CITROËN présente deux nouveaux modèles au Salon de Paris : la C4 en remplacement de la B14 et la C6, véhicule haut de gamme à moteur 6 cylindres en ligne. La gamme comportera jusqu'à 47 versions différentes de ces véhicules. Ils seront les premiers équipés du moteur flottant à partir d'avril 1932. Parcourez l'univers de ces modèles historiques à travers les deux dossiers documentaires qui leur sont consacrés et appréciez particulièrement la qualité graphique et documentaire des brochures publicitaires des années 1930.

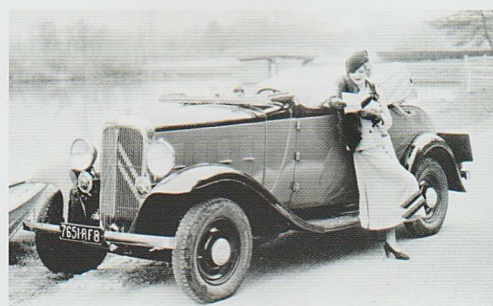


UTILITAIRES ET POIDS LOURDS C4 ET C6

Sur des châssis communs avec les CITROËN C4 et C6, la Marque propose de nombreuses carrosseries utilitaires qui correspondent aux différents secteurs d'activités professionnelles. À une époque où la traction hippomobile est toujours très présente dans le quotidien, la motorisation des transports est en pleine expansion. Les documents d'époque nous démontrent les qualités pratiques et économiques des véhicules CITROËN par rapport à la concurrence de véhicules plus lourds.

ROSALIE 8 CV, 10 CV ET 15 CV

Le 6 octobre 1932, CITROËN présente à la presse les Type 8, 10 et 15, qui remplacent les CITROËN C4 et C6. Ils reçoivent de nombreuses innovations majeures : moteur flottant, boîte de vitesses à rapports synchronisés, pont silencieux, châssis plus rigides et légers et amortisseurs hydrauliques en option. Surnommées Rosalie depuis le record établi par la Petite Rosalie (300 000 km en 134 jours à Monthléry), ce sont les dernières voitures légères à propulsion de la Marque avant l'arrivée de la révolutionnaire Traction Avant.



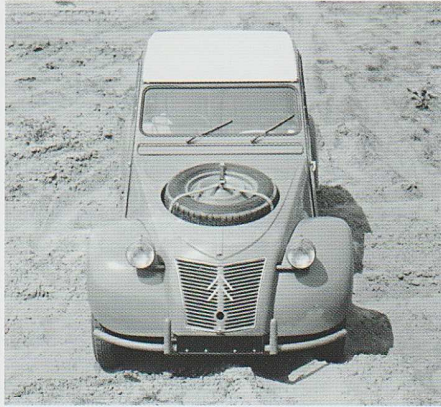
LES TRACTION AVANT 7 CV, 11 CV ET 15-SIX

Présentée en avril 1934, la Traction Avant est une véritable révolution dans le monde automobile. La caisse autoporteuse, l'entraînement par les roues avant et les freins hydrauliques en font un véhicule d'avant-garde au comportement routier exceptionnel. Berline, familiale, commerciale, cabriolet ou faux-cabriolet, la Traction Avant est un véhicule polyvalent qui marqua durablement le paysage automobile français. À travers les brochures commerciales et les articles publiés par CITROËN et rassemblés dans ces dossiers documentaires, parcourez l'histoire de ce modèle mythique produit pendant plus de 20 ans. Le dossier général sur la Traction Avant présente un intérêt plus culturel tandis que les dossiers spécifiques aux versions 7, 11 et 15 contiennent, plus d'informations techniques et pratiques pour les possesseurs de cette reine de la route, voiture particulièrement collectionnée et admirée.



DE LA TPV À LA 2 CV

Née d'une réflexion sur la voiture essentielle, la 2 CV est prête au lancement en 1939. Mais elle sera finalement présentée au Salon de Paris en 1948 après la guerre, dans une version modifiée. Du projet de la TPV « Toute Petite Voiture » à la présentation et à la commercialisation de la première 2 CV, vous découvrirez l'évolution d'un projet à travers une sélection de documents originaux et inédits (cahier des charges, essais, correspondances, réactions des premiers clients). Ce dossier passionnant, à déguster page après page, vous fera revivre les origines d'un phénomène social et industriel de l'après-guerre.



2 CV 4X4 SAHARA

Rare et atypique avec ses 2 moteurs pour une transmission aux 4 roues du véhicule, la 2 CV 4x4 Sahara est un véhicule aujourd'hui très recherché par les collectionneurs. À travers des documents commerciaux et techniques sur le modèle, ce dossier met à votre disposition une documentation riche et utile pour la connaissance et l'entretien de ce véhicule.

AMI 6

En 1961, CITROËN présente un nouveau modèle intermédiaire entre la 2 CV et la DS. Véhicule à la ligne originale que l'on doit au styliste et artiste Flaminio Bertoni, l'Ami 6 berline se distingue à sa lunette arrière inversée. Une version break apparaît en août 1964. Plongez dans l'histoire de ce modèle à travers un ensemble de documents originaux issus des archives de CITROËN HERITAGE. Ce dossier, réalisé à l'occasion du 50^e anniversaire de l'Ami 6, contient notamment des dessins de style, des reproductions de belles brochures publicitaires réalisées par Delpire ou de savoureuses publicités étrangères...



USINE DE JAVEL

L'usine de Javel est le plus grand ensemble industriel jamais construit dans l'enceinte de Paris. Etablie initialement pour la fabrication de munitions au cours de la Première Guerre mondiale par André Citroën, elle est reconvertie en 1919 pour la fabrication d'automobiles. L'industriel visionnaire en fera un exemple pour l'ensemble de l'industrie automobile européenne. Nombre des modèles mythiques CITROËN ont été assemblés entre ses murs : la Traction Avant, le Type H, la DS... Ce dossier retrace son histoire à travers des plans, notes, photos, articles, à découvrir page après page.

USINE DE LEVALLOIS

Cette usine emblématique de CITROËN entre au service de la Marque en 1922 pour la fabrication de la 5 HP et de carrosseries spéciales. Après la Seconde Guerre mondiale, elle est le berceau de la légendaire 2 CV. Depuis sa fondation en 1893 par Adolphe Clément pour la fabrication de cycles jusqu'à la production de la dernière 2 CV française en 1988, parcourez à l'aide de ce dossier près d'un siècle d'une histoire industrielle à Levallois.



CITROËN HERITAGE

COLLECTION DES DOSSIERS DOCUMENTAIRES

La passion d'un collectionneur ou d'un simple amateur se construit avant tout sur la curiosité. Les amoureux de la marque aux chevrons éprouvent depuis toujours une soif insatiable de découvertes et d'informations inédites.

Le service des Archives de CITROËN HERITAGE travaille à préserver et valoriser le patrimoine historique de la Marque.

Véritable recueil d'archives, les dossiers documentaires retracent la richesse de l'histoire de CITROËN.

Consacrés aux différents modèles ou aux grands thèmes de la Marque, ils sont le fruit d'un travail documentaire important de structuration des informations.

Accédez ainsi aux documents originaux et authentiques des Archives CITROËN : brochures commerciales, affiches publicitaires, tarifs, notices d'emploi, articles, notes internes...

Nous sommes heureux et fiers de vous présenter notre catalogue de dossiers documentaires. Pour les recevoir, remplissez le bon de commande ci-joint.

Chaque année, la collection s'enrichit de nouveaux titres. N'hésitez pas à nous contacter pour les connaître.

L'équipe CITROËN HERITAGE



CITROËN HERITAGE
PSA PEUGEOT CITROËN
CC AN81
Bd André Citroën - BP 13
93601 AULNAY-SOUS-BOIS CEDEX - FRANCE

Tél. +33 1 56 50 80 22 - Fax +33 1 56 50 80 23
email : conservatoire@citroen.com

www.citroen.com

DOCUMENT NON CONTRACTUEL



Automobiles Citroën - DMKC/COM/Publications et Médiathèque
Conception : Dwaïn - Photos : Citroën Communication - Edition : Gutenberg networks - Imprimé en UE - Février 2013
SA au capital de 159 000 000 € - RCS Paris 642 050 199
Siret 642 050 199 00990 - APE 7010Z

Imprimé sur du Condat Silk, papier certifié PEFC